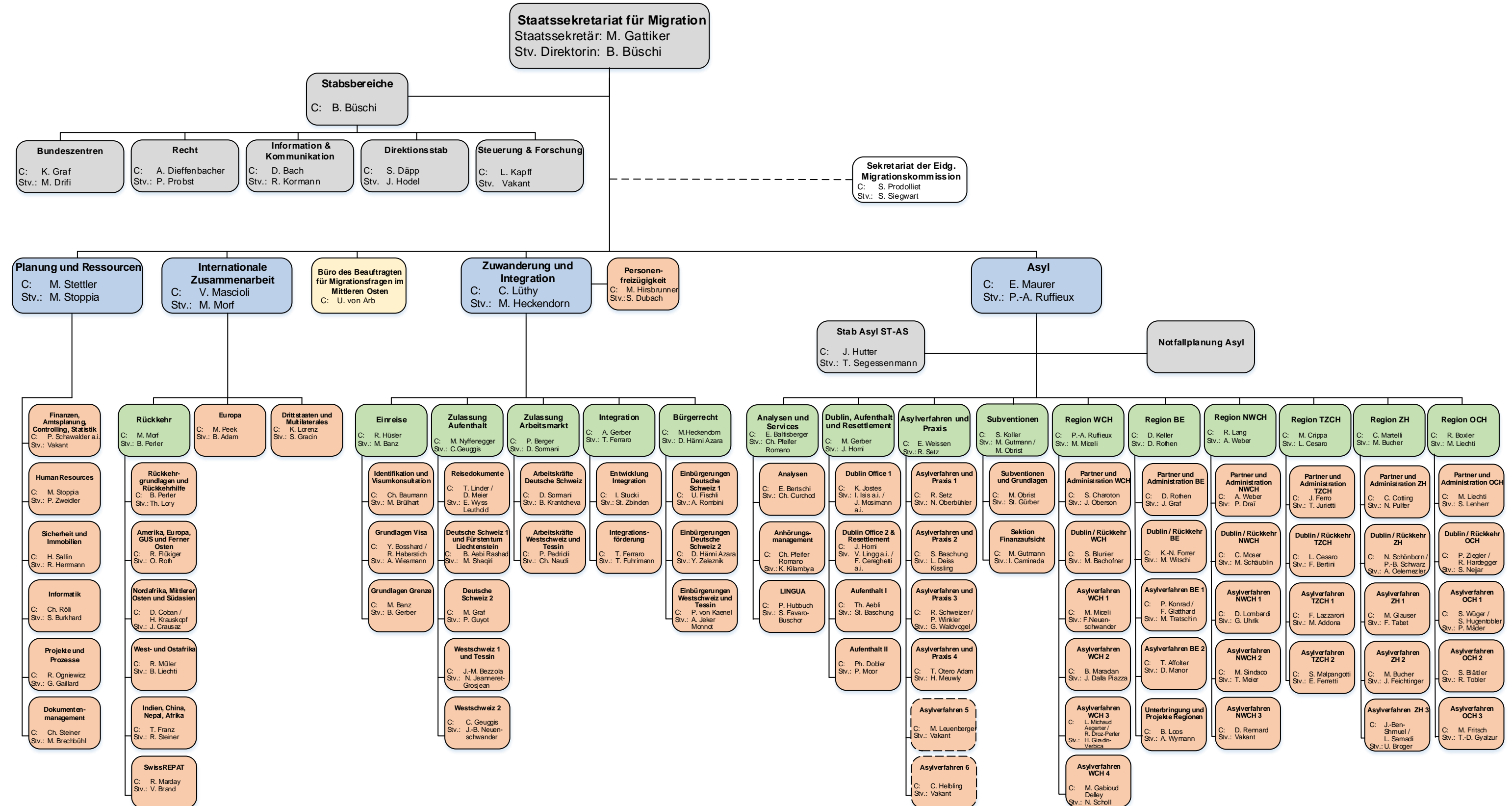


Staatssekretariat für Migration (SEM)

Organigramm

Stand 1. Juni 2019



- Direktion / Stäbe
- Direktionsbereiche
- Abteilungen
- Sektionen
- voraussichtlich auf 2 Jahre befristete Sektionen zum Abbau der altrechtlichen Fälle
- Büro des Beauftragten für Migrationsfragen im Mittleren Osten