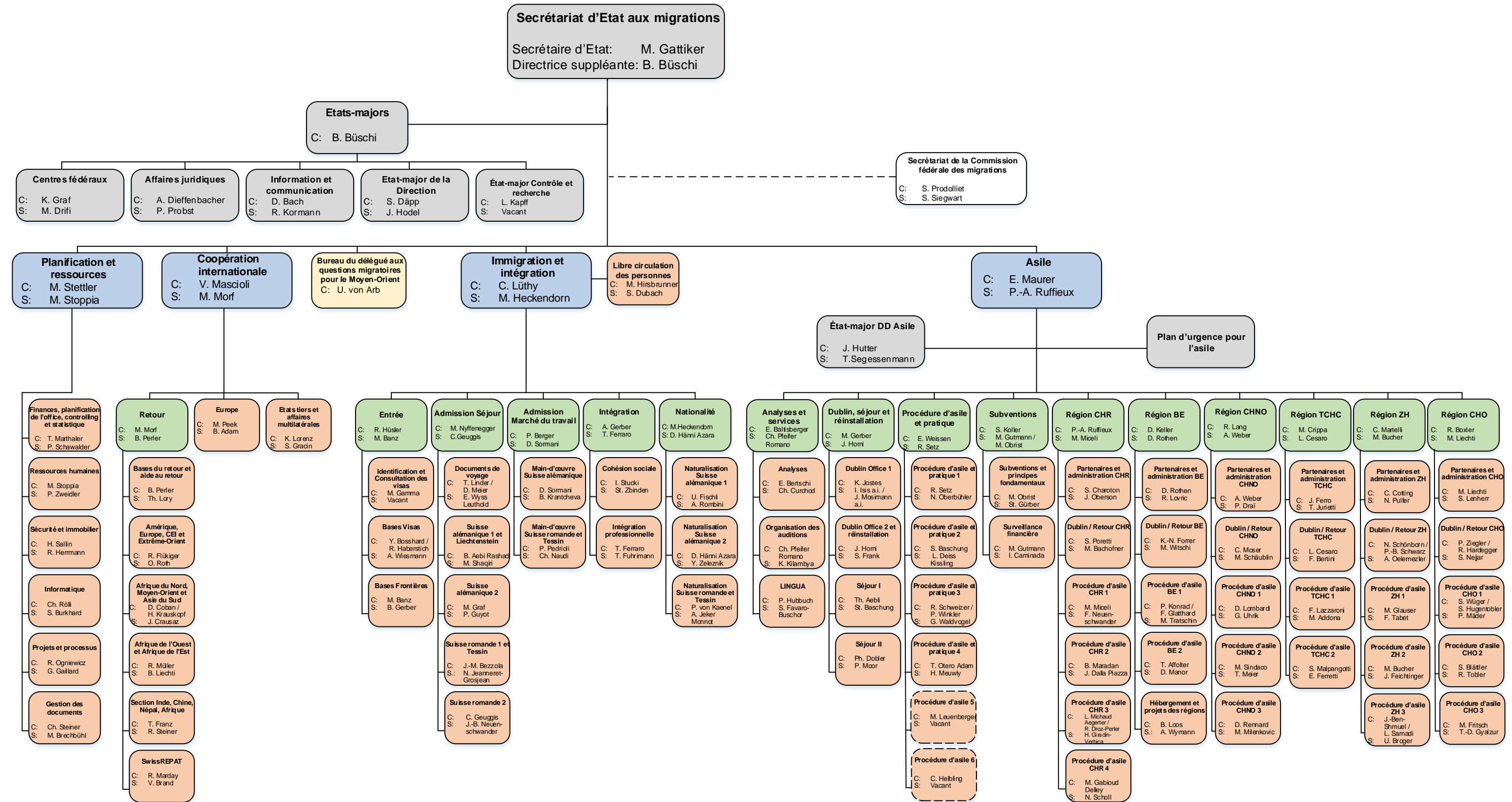


Secrétariat d'Etat aux migrations (SEM)

Organigramme

Etat au 1^{er} octobre 2019



- Directions / Etats-majors
- Domaines de direction
- Divisions
- Sections
- Sections temporaires (durée prévue : 2 ans) chargées de régler les cas relevant de l'ancien droit
- Bureau du délégué aux questions migratoires pour le Moyen-Orient