



Prüfstrecke für Taxameter

Verordnung des EJPD über Taxameter vom 5. November 2013 (SR 941.210.6)

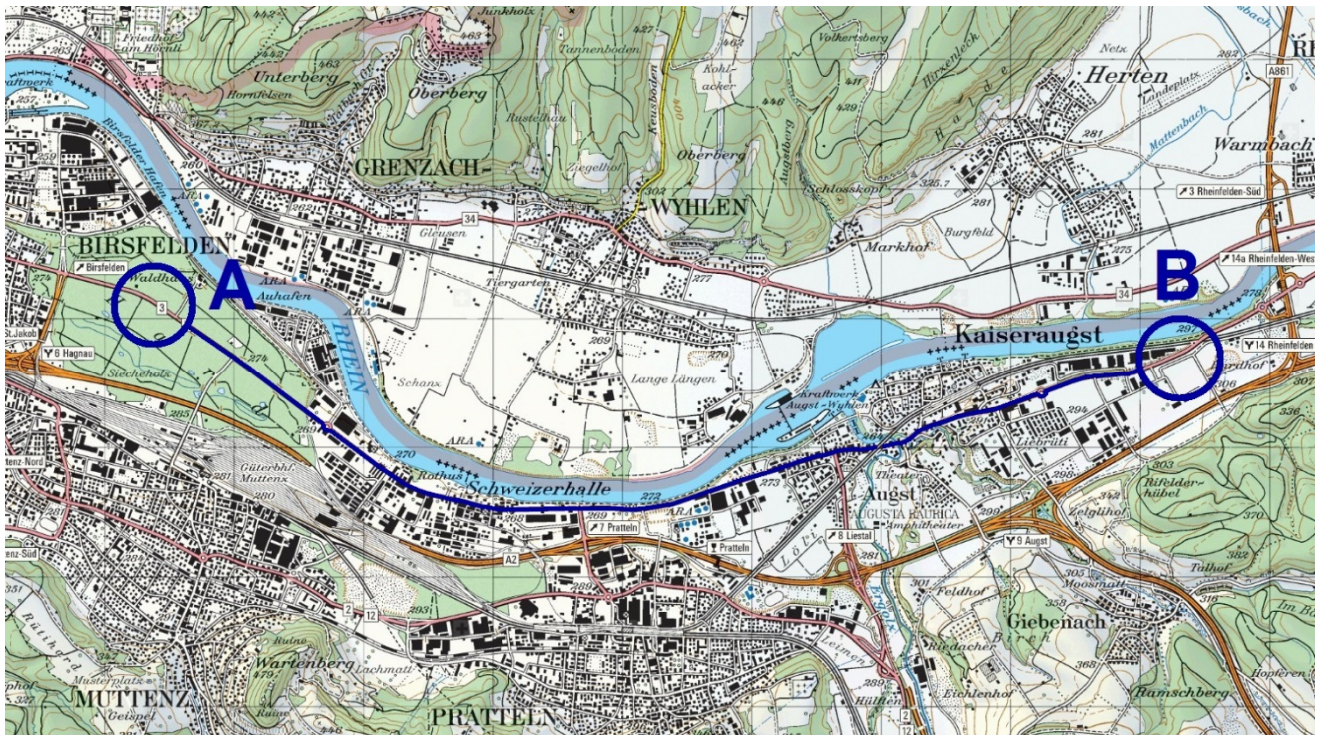
Birsfelden - Kaiseraugst

ANK - 01.09.2018 **7a**

<p>A Start: Rheinfelderstrasse Ausstellplatz im Wald (Siecheholz, Unteri Hard) ca. 700 m ab Kreuzung Waldeckstrasse oder 200 m ab Abzweigung Waldhaus Koordinaten 47.54573 / 7.64263</p>	<p>B Ziel: Kaiseraugst, Ausstellplatz Schützehölzli Ausserhalb Kaiseraugst Richtung Rheinfelden Koordinaten 47.54198 / 7.74872</p>	<p>Streckenbeschreibung: Hauptstrasse Richtung Schweizerhalle, Kaiseraugst, Rheinfelden. Nach Durchfahrt durch Kaiseraugst weiter bis 24h Parkfeld "Schützehölzli".</p>
---	---	--

Anleitung und Details zu Start und Ziel auf der Rückseite

Karten: swisstopo - map.geo.admin.ch



Auflösung auf Taxameter

0.1 km (100 m)

Länge der Prüfstrecke (km)

8,64

Anzeige min. auf Taxameter (- 2%)

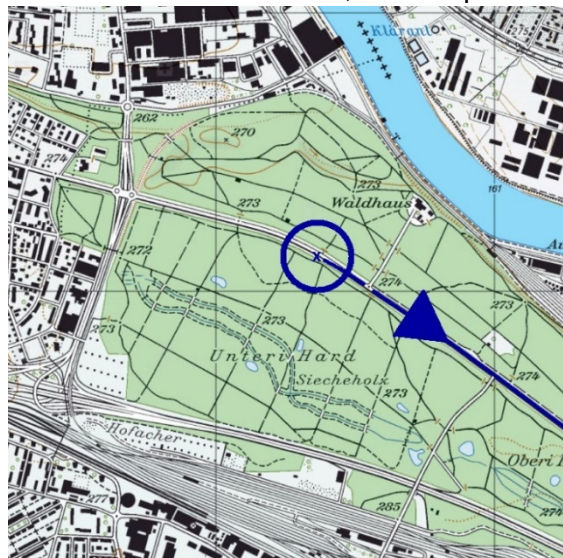
8,4

Anzeige max. auf Taxameter (+2%)

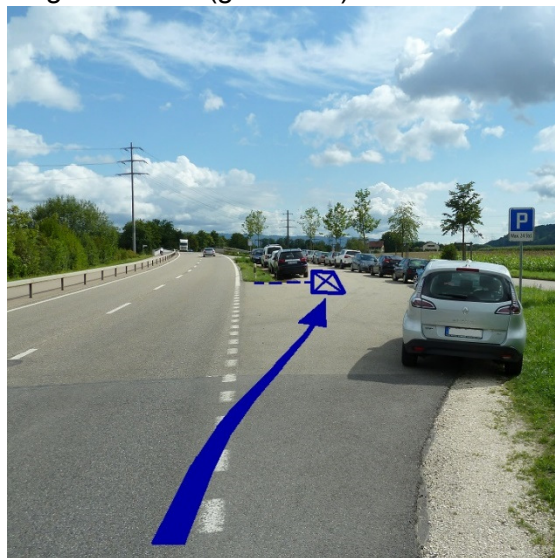
8,8

Liegt nach der Fahrt A -> B die abgelesene Distanz auf Taxameter nicht zwischen 8,4 km und 8,8 km, muss das Taxameter durch eine Taxameter-Werkstatt neu kalibriert werden.

Start Rheinfelderstrasse, Ausstellplatz im Wald, Höhe Parkverbotsschild



Ziel Ausstellplatz/Parkfeld "Schützhölzli", bis Anfang Insel links (gem. Bild)



Anleitung zum Gebrauch dieser Prüfstrecken-Dokumentation

Die Einstellung am Taxameter muss auf 0,1 km (100 m) oder genauer justiert werden.

1. Auf der Höhe des Startpunktes anhalten; Kilometerstand am Taxameter (Startwert) ablesen und notieren.
2. Strecke abfahren und exakt auf der Höhe des Zielpunktes anhalten.
3. Kilometerstand am Taxameter (Zielwert) ablesen und notieren.
4. Im Protokoll *Kontrolle von Taxametern* die *Länge der Prüfstrecke* und die *gemessene Strecke* eintragen.
5. Überprüfen ob der erhaltene Wert innerhalb der erlaubten Grenzen liegt.
6. Falls der Wert ausserhalb der Grenzwerte liegt, muss der Taxameter vor der Weiterverwendung durch eine Taxameter-Werkstatt neu justiert werden.
7. Protokoll fertigstellen: *Datum*, vorgenommene *Korrekturen* und ausführende *Person* eintragen.
8. **Protokoll ins Fahrzeug ablegen**

Weiter Angaben/Anleitungen/Erläuterungen unter: www.metas.ch/taxi

Beispiel: ausgefülltes Protokoll

A	B	C	D	E
Datum	Länge der Prüfstrecke	Auf Taxameter abgelesene Distanz	Korrekturen – neue Einstellung (Impulszahl)	Person
17.04.2016	8,64 km	8,8 km	Keine Korrektur	Fahrer: A. Muster
07.04.2017	20 m	N/A	Korrektur: 1456 Imp.	Autometer Bern