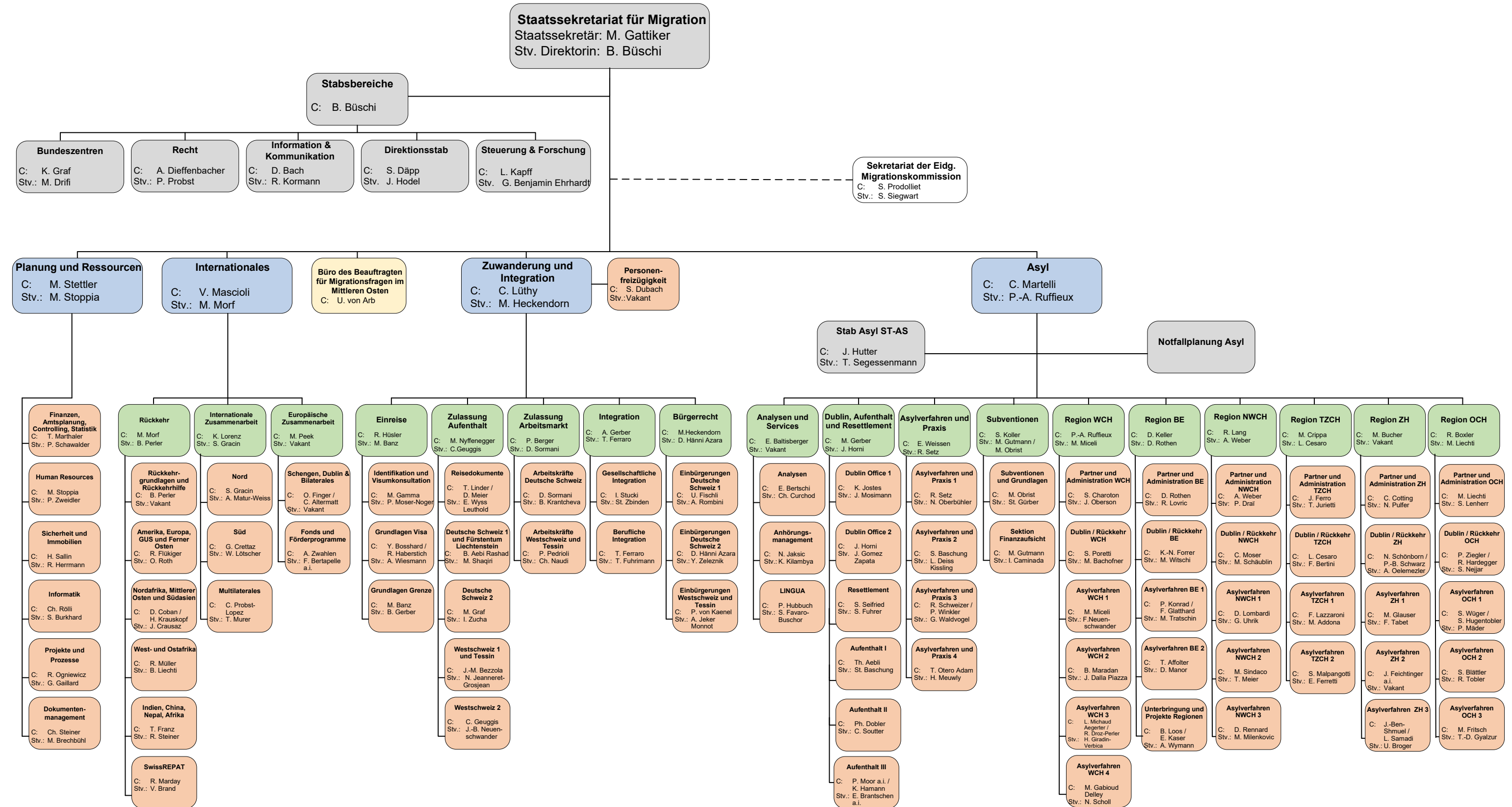


# Staatssekretariat für Migration (SEM)

## Organigramm

Stand 1. Januar 2021



- Direktion / Stäbe
- Direktionsbereiche
- Abteilungen
- Sektionen
- vorussichtlich auf 2 Jahre befristete Sektionen zum Abbau der altrechtlichen Fälle
- Büro des Beauftragten für Migrationsfragen im Mittleren Osten